

PLANO DE RECURSOS HÍDRICOS DA REGIÃO HIDROGRÁFICA DA BAÍA DA ILHA GRANDE (PRH-BIG)

Plano de Trabalho

CBH BIG
Reunião Plenária Extraordinária
Evento de Lançamento do PRH-BIG
21/11/2017 • Paraty / RJ

Execução:



Acompanhamento:



Realização:



Apoio:



- Apresentação da PROFILL Engenharia e Ambiente Ltda e da Equipe de trabalho
- Arranjo institucional para a Elaboração do Plano
- Conceitos e diretrizes gerais para o Plano
- Plano de Trabalho
- Cronograma preliminar da Mobilização e Participação Social
- Próximos passos



APRESENTAÇÃO DA PROFILL ENGENHARIA E AMBIENTE LTDA.

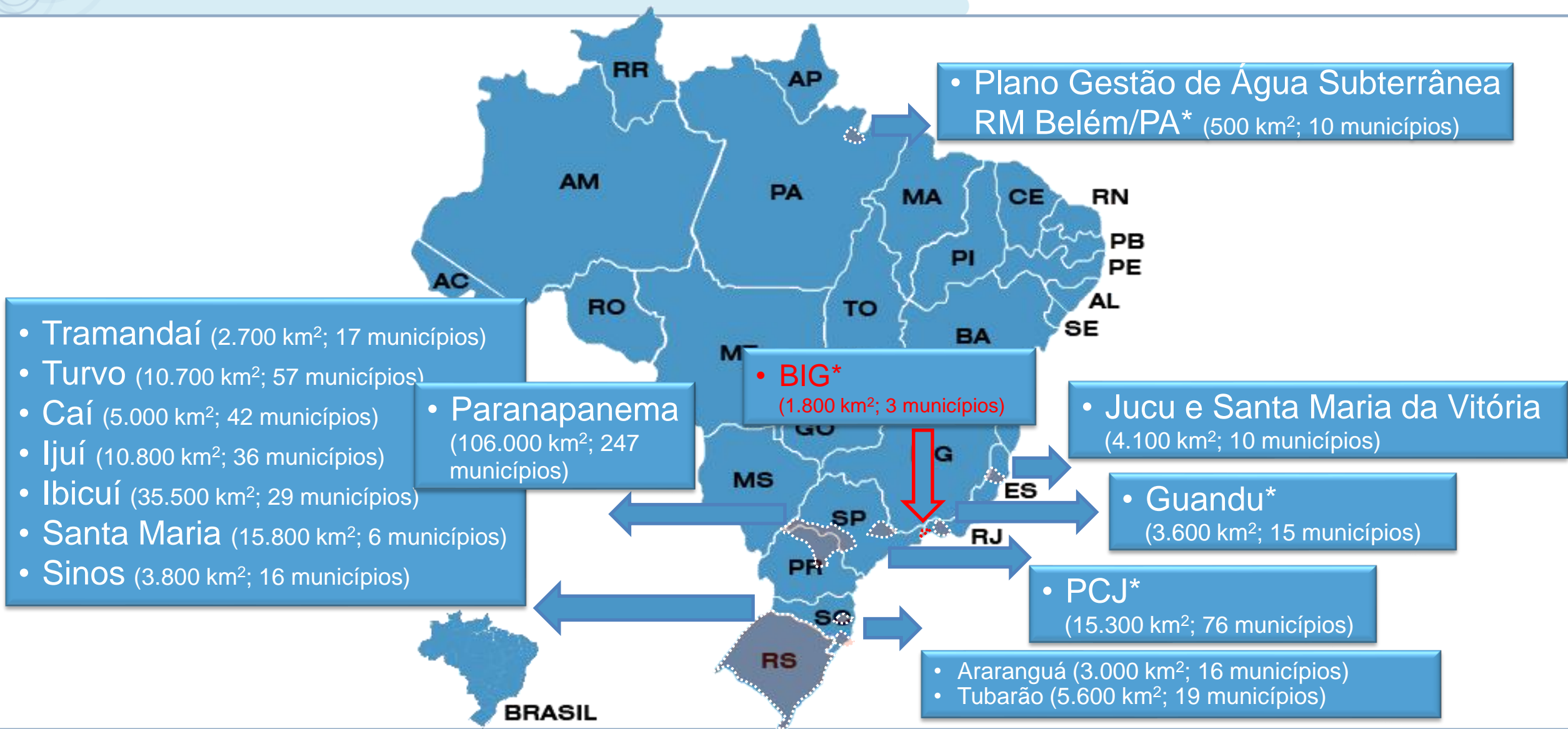
*O Ambiente
Construído*



*O Meio
Ambiente*

A Água

PROFILL





EQUIPE DE TRABALHO DO PRH-BIG

Execução:



Acompanhamento:



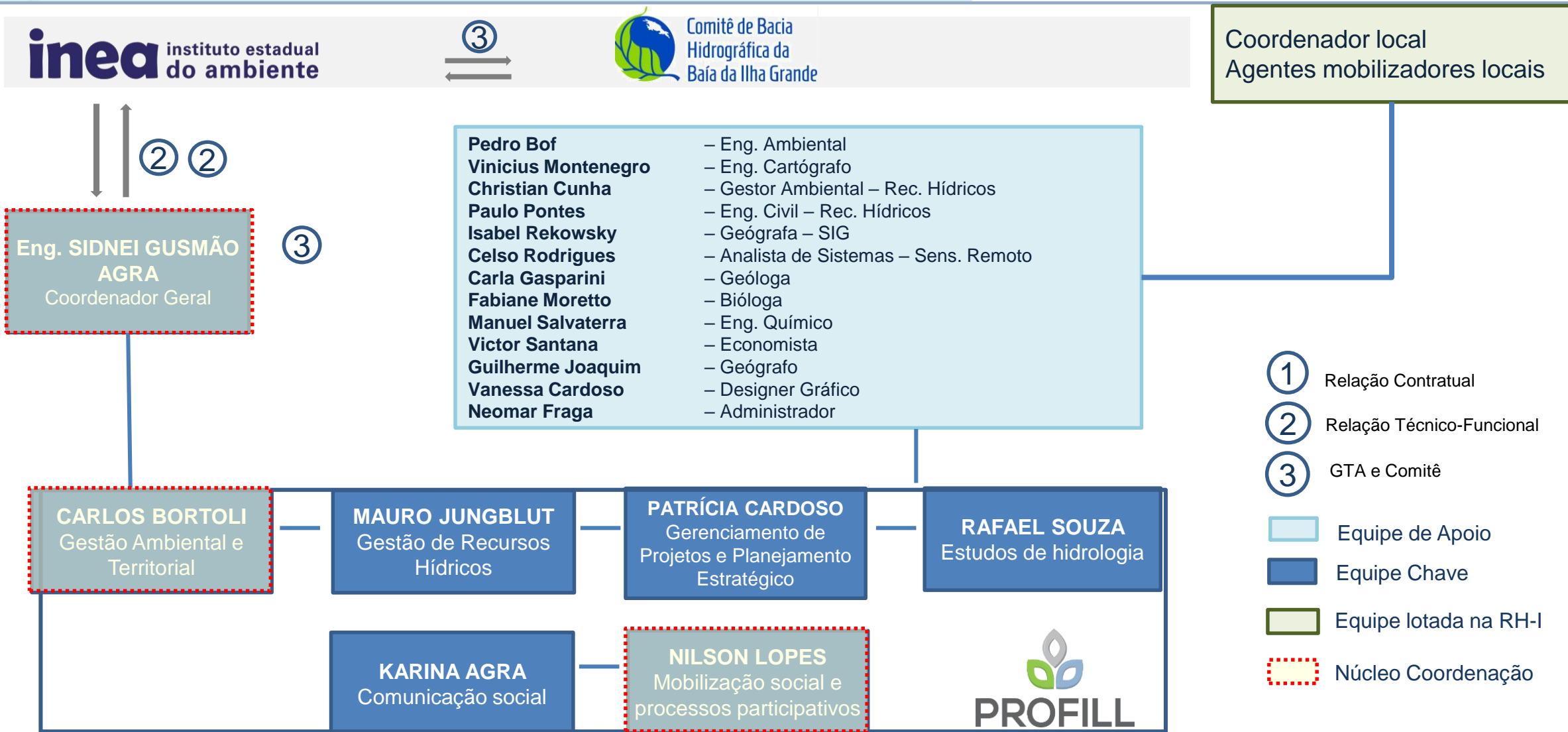
Realização:



Apoio:



EQUIPE PROFILL PARA O PRH-BIG





ARRANJO INSTITUCIONAL PARA O PRH - BIG

OBJETIVOS DA APRESENTAÇÃO

● Contratante



inea instituto estadual do ambiente

● Acompanhamento



● Execução



● Apoio Institucional



● Apoio Financeiro





CONCEITOS E DIRETRIZES PARA O PRH-BIG

O QUE É UM PLANO DE RECURSOS HÍDRICOS?

Um Plano de Recursos Hídricos é um acordo social de base técnica para a gestão dos recursos hídricos de uma bacia hidrográfica!

Modificado por Paulo Paim do ENCOB (1999), Ribeirão Preto/SP

DIRETRIZES PARA O PRH-BIG



Integração entre Gestão de Recursos Hídricos e Gestão Costeira



Ênfase no processo de mobilização social, com protagonismo no CBH-BIG



Produtos (Relatórios): foco na objetividade (enxutos e direcionados)

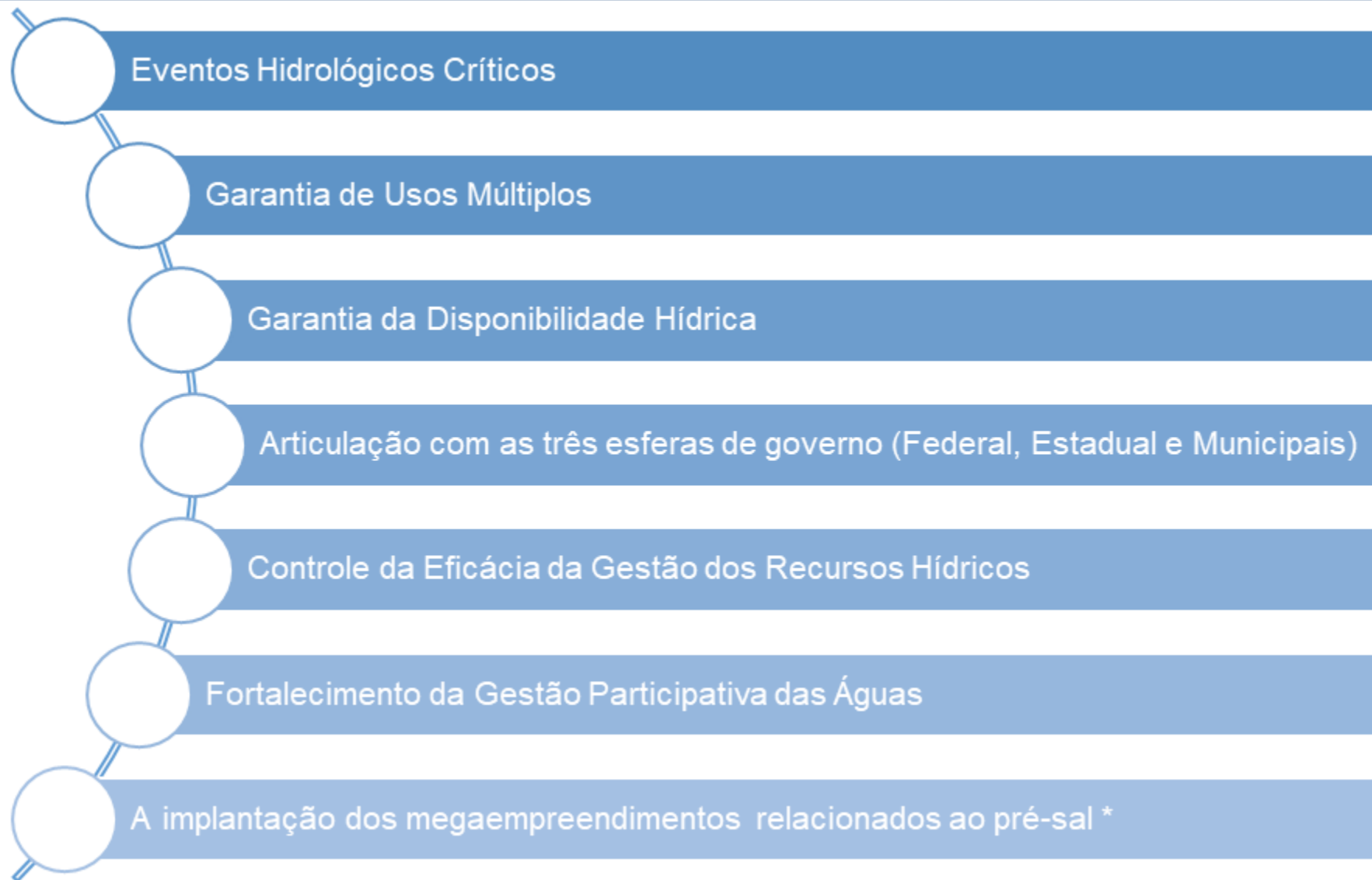


Geração de produto específico para a APA Tamoios, na etapa de Diagnóstico

DIRETRIZES E ESTRATÉGIAS METODOLÓGICAS

- Considerar a problemática atual relacionada aos recursos hídricos na Região Hidrográfica;
- Basear as ações no marco legal e institucional vigente;
- Desenvolver os estudos e ações com vistas a atingir os objetivos gerais e específicos definidos no Termo de Referência;
- Entender a visão sistêmica do processo de elaboração do Plano, focando na gestão de recursos hídricos;
- Considerar a importância e a necessidade da participação e controle social ao longo do desenvolvimento dos trabalhos;
- Utilizar ferramentas técnicas específicas de apoio ao trabalho, como Sistema de Apoio a Decisão baseado em SIG.

TEMAS ESTRATÉGICOS





PLANO DE TRABALHO

Execução:



Acompanhamento:



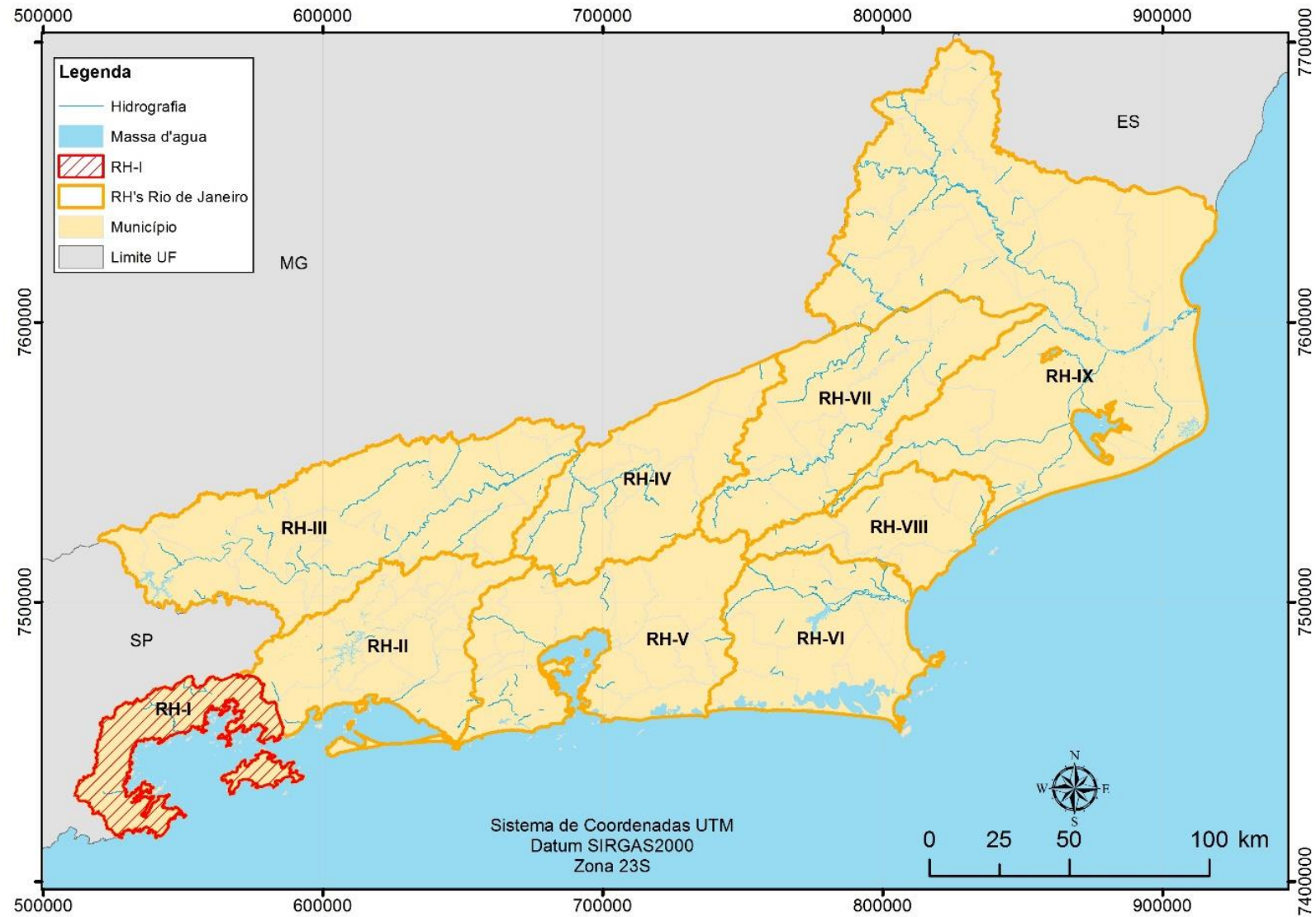
Realização:



Apoio:



ÁREA DE ESTUDO



ESTRUTURAÇÃO DO PLANO DE TRABALHO

Diretrizes para a elaboração do PRH-BIG

- em que são abordados aspectos gerais sobre a elaboração

Diagnósticos da situação atual

- no qual trata-se da aquisição e utilização da informação com vistas ao diagnóstico da situação atual

Elaboração de cenários estratégicos

- em que são apresentadas as proposições para a geração de cenários futuros

Proposição, programas, projeto, ações e estratégias de implementação

- no qual são abordados os métodos para a elaboração das proposições e suas implementações

Consolidação do PRH

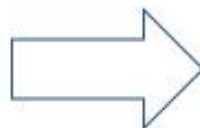
- em que se trata da institucionalidade com vistas a aplicação dos programas e ações

Sistema de informações geográficas – base de dados geográficos

- no qual é abordada a estruturação da informação espacial, e sua utilização como estrutura de suporte a decisão

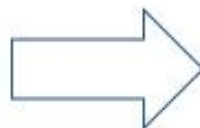
INTEGRAÇÃO COM O ZEEC

Dados gerados no ZEEC



Diagnóstico PRH-BIG

Construção participativa do ZEEC



Construção participativa do PRH-BIG

Soluções e Ações do ZEEC



Programa de Ações do PRH-BIG

ETAPAS DE ELABORAÇÃO DO PRH-BIG



FLUXOGRAMA

ASPECTOS TÉCNICOS

ETAPA A Diagnóstico da situação atual

A1 Caracterização geral da RH I

RD01 - Caracterização física e biótica da área de estudo

RD02 - Caracterização Socioeconômica da Área do Estudo

RD03 - Mapeamento do uso e cobertura do solo

RD04 - Aspectos Legais e Institucionais sobre os Recursos Hídricos

RD05 - Políticas, Planos, Programas e Projetos Setoriais

A3 Diagnóstico das demandas hídricas

RD08 - Demandas Hídricas

A2 Diagnóstico quanti-qualitativo das águas

RAQ01 a RAQn - Análises quali-quantitativas

RD06 - Relatório Final das Análises Quali-quantitativas

RD07 - Diagnóstico das disponibilidades hídricas

A4 Elaboração do balanço hídrico no cenário atual

RD09 - Balanço Hídrico

RD10 - Síntese do Diagnóstico

Diretrizes

Unidade Hidrológicas de Planejamento UHP's

Horizonte de planejamento

Lei Federal 9.433/1997
Res. CNRH 145/2012
Lei Estadual 3.239/1999

Zoneamento Ecológico-Econômico Costeiro

ETAPA B Elaboração de cenários estratégicos

B1 Estudo de cenários alternativos das demandas hídricas

B2 Estimativa da carga poluidora por cenário

B3 Definição dos cenários estratégicos e alternativas de intervenções

RCE - Relatório de Cenários Estratégicos

ETAPA C Proposição, Programas, Projetos e Ações Estratégicas

C1 Programas, Projetos e Ações

C2 Estratégias de Implementação

RPEI - Relatório de Programas, Projetos e Ações e Estratégias de Implementação

E1 Descrição geral da atividade

RBD - Análise do Banco de Dados

ETAPA E Sistemas de Informações Geográficas e Base de dados geográficos

E2 Base de dados geográficos

Desenvolvimento do Banco de Dados

ETAPA D Consolidação do PRH

D1 Análise de planos de recursos hídricos de bacias hidrográficas compartilhadas

D2 Análise das alternativas técnicas para articulação dos interesses dos usos compartilhados da água

D3 Estabelecimento de diretrizes para implementação dos instrumentos de gestão de recursos hídricos

D4 Integração do PRH com instrumentos de gerenciamento costeiro, planejamento e controle ambiental, urbanístico e saneamento básico

D5 Proposição de estrutura organizacional para implementação do gerenciamento de recursos hídricos

RPH - Relatório de Elaboração do Plano de Bacia Hidrográfica

RS - Relatório Síntese do Plano

RG - Relatório Gerencial do Plano

ETAPAS / PRODUTOS	MESES																		
	out/17	nov/17	dez/17	jan/18	fev/18	mar/18	abr/18	mai/18	jun/18	jul/18	ago/18	set/18	out/18	nov/18	dez/18	jan/19	fev/19	mar/19	
PLANO DE TRABALHO PT																			
Mobilização de pessoal e definição de métodos e forma de execução dos serviços (PT)																			
DIAGNÓSTICO																			
RD-01 - Caracterização Física e Biótica da Área do Estudo																			
RD-02 - Caracterização Socioeconômica da Área do Estudo																			
RD-03 - Mapeamento do uso e cobertura do solo																			
RD-04 - Aspectos Legais e Institucionais sobre os Recursos Hídricos																			
RD-05 - Políticas, Planos, Programas e Projetos Setoriais																			
RAQ - 01 a RAQ - n Análises Qualiquantitativas																			
RD-06 Relatório Final das Análise Qualiquantitativas																			
RD-07 - Diagnóstico das Disponibilidades Hídricas																			
RD-08 - Demanda Hídrica																			
RD-09 - Balanço Hídrico																			
RD-10 - Síntese do Diagnóstico																			
CENÁRIOS ESTRATÉGICOS																			
RCE - Elaboração de Cenários Estratégicos																			
METAS E ESTRATÉGIAS DE IMPLEMENTAÇÃO DOS CENÁRIOS ESTRATÉGICOS																			
RPPEI - Programas, Projetos, Ações e Estratégias de implementação																			
PLANO DE RECURSOS HÍDRICOS																			
RPBH - Relatório de Elaboração do Plano de Bacia Hidrográfica																			
RS - Relatório Síntese do Plano																			
RG - Relatório Gerencial do Plano																			
MOBILIZAÇÃO SOCIAL																			
Coordenação																			
PCT - Programa da Capacitação e Treinamento																			
Cartilhas do PBH-BIG																			
PMS - Programa de Mobilização Social																			
PCS - Plano de Comunicação Social PBH-BIG																			
Mobilização Social - Lançamento																			
Mobilização Social - Mesas de Diálogo																			
Mobilização Social - Encontros Regionais																			
Mobilização Social - Consultas Públicas																			
Mobilização Social - Evento de Articulação Institucional																			
Mobilização Social - Encontro de Pactuação																			
Mobilização Social - Contribuições via web																			
RELATÓRIOS FINAIS - Divulgação																			
DESENVOLVIMENTO DO BANCO DE DADOS																			
Análise da Base de Dados - RBD																			
Desenvolvimento do Banco de Dados																			

Execução:



Acompanhamento:



Realização:



Apoio:





MOBILIZAÇÃO SOCIAL (Cronograma Preliminar)

Execução:



Acompanhamento:



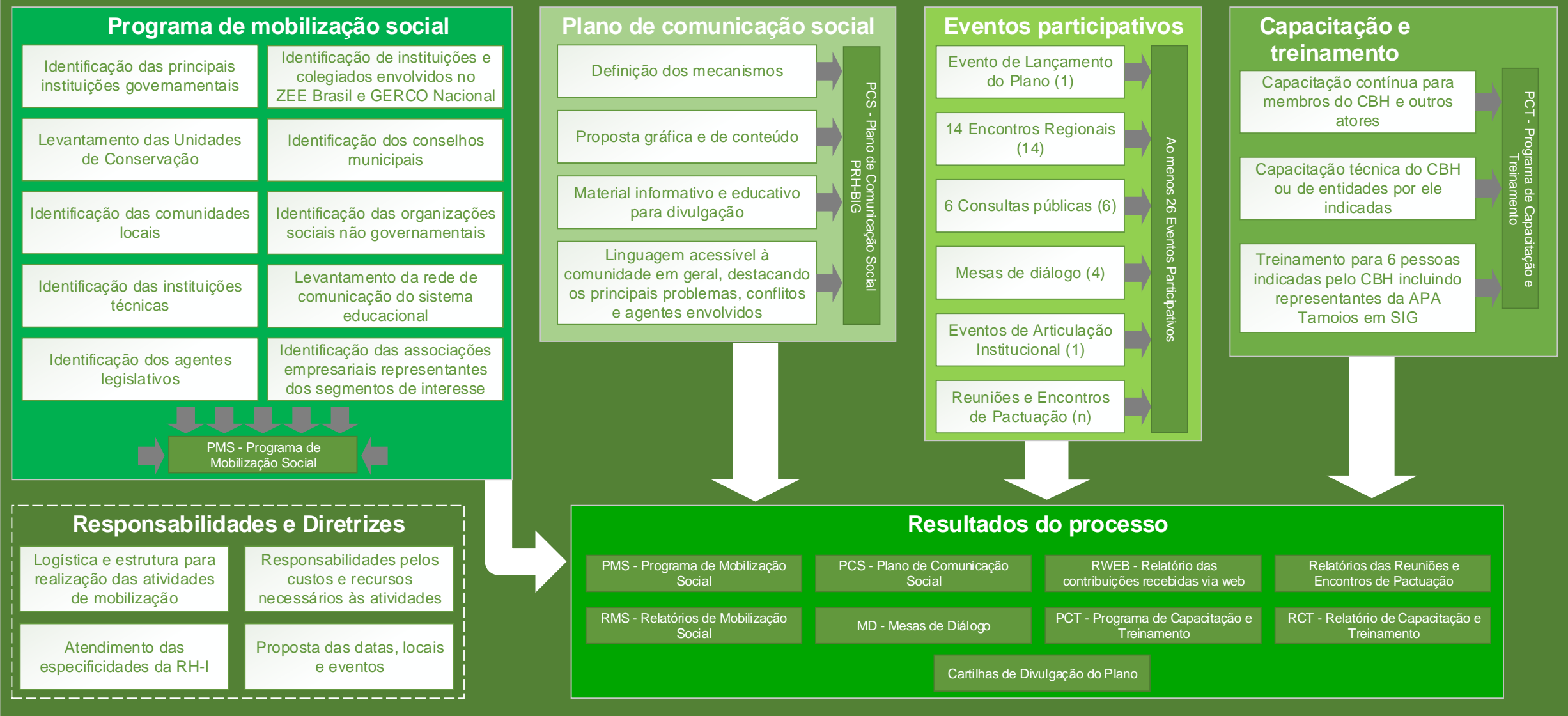
Realização:



Apoio:



ASPECTOS SOCIAIS: MOBILIZAÇÃO, COMUNICAÇÃO E PARTICIPAÇÃO SOCIAL



AGENDA DA MOBILIZAÇÃO SOCIAL

FASE DO PLANO / PRODUTOS	INSTRUMENTO OU ESPAÇO PARTICIPATIVO	AGENDA
Pré-diagnóstico	Evento de lançamento	21/11/2017
	Encontros Regionais 1*	mar/18
Diagnóstico	Consultas públicas de final do diagnóstico (a)	jun/18
Cenários Estratégicos	Encontros Regionais 2*	jul/18
Metas e estratégias de implementação	Mesas de diálogo	ago/18
	Evento de Articulação Institucional	ago/18
	Reunião encontro e pactuação de compromissos	set/18
Plano de Recursos Hídricos (consolidação)	Encontros Regionais 3*	set/18
	Consultas públicas de final do PRH (b)	nov/18
Capacitação Treinamentos	Programa de treinamento para o PRH	mai/18
	Programa de treinamento para o SIG	fev/19
	Programa de treinamento contínuo	-

PRODUTOS E EVENTOS DA MOBILIZAÇÃO SOCIAL

Produtos



Programa de Mobilização Social (PMS)



Plano de Comunicação Social (PCS)



Relatório das contribuições recebidas via web (RWEB)



Síntese da Mobilização Social (RMS)



Programa de Capacitação e Treinamento (PCT)

Eventos



Lançamento do Plano



Mesas de Diálogo (MD)



Encontros Regionais



Consultas Públicas



Evento de articulação Institucional



Reuniões e Encontros de Pactuação



Atividades de Capacitação



PRÓXIMOS PASSOS

Execução:



Acompanhamento:



Realização:



Apoio:



- Aprovação do Plano de Trabalho
- Campo de Reconhecimento Fisiográfico
- Definição da UHPs
- Planos de Mobilização e Comunicação
- Análise da Base de Dados - RBD
- Relatório de Caracterização Física e Biótica da Bacia – RD-01

MUITO OBRIGADO!

Profill Engenharia e Ambiente Ltda.
Avenida Iguassu, 451/601 – Petrópolis – Porto Alegre/RS

(51) 3211-3944
profill@profill.com.br
carlos@profill.com.br
sidnei.agra@profill.com.br
www.profill.com.br

Execução:



Acompanhamento:



Realização:



Apoio:

